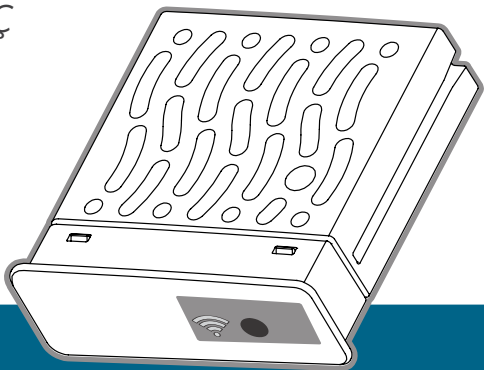


X2™ KONTROL ÜNİTELERİ İÇİN WAND MODÜLÜ

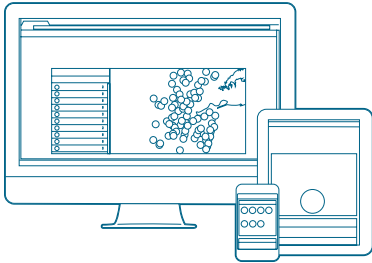
HIZLI BAŞLANGIÇ
KILAVUZU

hydrawise.com
hunterindustries.com



Hunter®

Hydrawise Uyumlu bir Cihaz satın aldığınız için teşekkür ederiz



WAND modülü, X2 kontrol ünitenizin Wi-Fi yönlendiriciniz (router) üzerinden internete bağlanmasını sağlar. Bağlandıktan sonra akıllı telefonunuzla, tabletinizle veya bilgisayarınızla kontrol ünitesine erişebilir ve kontrol ünitenizi yönetebilirsiniz.

Ürününüz hakkında daha çok faydalı bilgiye ulaşmak ister misiniz? Kontrol ünitesi programlama, kurulum ve daha fazlası hakkında ipuçları edinin.



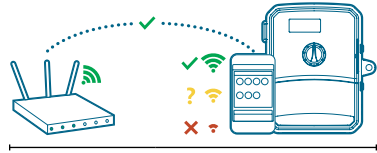
hunter.direct/wandhelp



1-800-733-2823

1. Adım: Wi-Fi Sinyalini kontrol edin

Kontrol ünitesi konumunda istediğiniz Wi-Fi bağlantısının sinyal gücünü kontrol etmek için akıllı telefonunuzu kullanın. Güç zayıfsa bağlantı çalışmaz. Bu durumda sinyali iyileştirmek için kontrol ünitesini veya yönlendiriciyi (router) hareket ettirin.

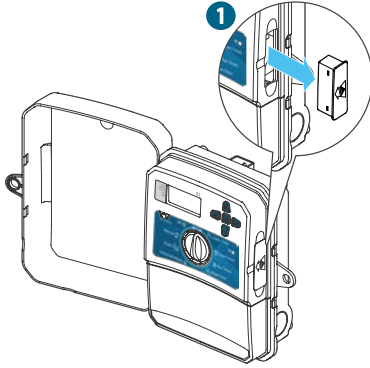


Önemli:

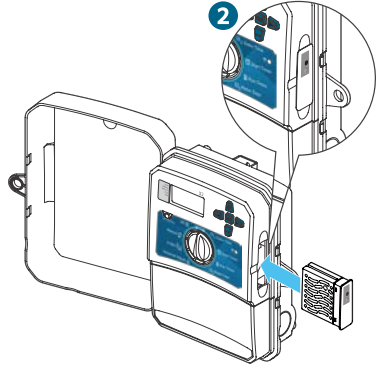
İç duvarlarlar ve peyzaj düzenlemesi gibi engeller sinyali kesebilir.

2. Adım: WAND Modülünün Montajı

1. Wi-Fi kapağını X2 kontrol ünitesinden çıkarın.



2. WAND modülünü takın.



WAND modülü takıldığında, kontrol ünitesinin kadran ve tuş işlevlerini, mevcut programları ve ayarları devre dışı bırakır.

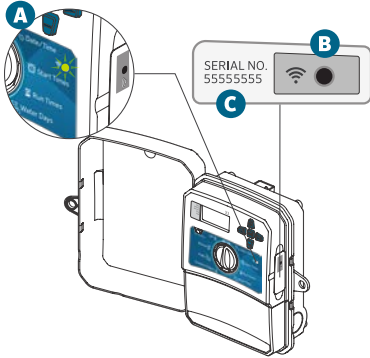
İstasyonu Başlatma/Durdurma ve Tüm İstasyonları Test Etme gibi manuel çalışma fonksiyonları halen kontrol cihazından çalıştırılabilir.

Artık programlamanın tamamı, akıllı telefon, tablet veya masaüstü tarayıcısından Hydrawise bulut tabanlı yazılımı aracılığıyla yönetiliyor.

3. Adım: X2 ile WAND'da gezinme

Aşağıdakileri bulun:

- A. Wi-Fi durumu LED ışığı
- B. Wi-Fi kurulum düğmesi
- C. WAND seri numarası



Seri numarası, WAND için Hydrawise yönetimini etkinleştirmek amacıyla kullanılır. Kontrol ünitesini Hydrawise hesabınıza eklerken çevrimiçi kurulum işlemi sırasında seri numarasını girmeniz istenir.

WAND modülünü, Hydrawise yazılımına bağlı kalmak için kurulum sırasında kadrarla birlikte BAŞLAT konumunda bırakın. WAND kaldırılırsa, kontrol ünitesi kadrar ve düğmelerle, yapılandırılan programlara ve ayarlara geri döner.

X2 kontrol ünitesinin Hydrawise ile çalışmasını sağlamak için kadrarın Başlat konumunda olması gerekir. Kadrar başka bir konumdaysa kumanda uzaktan çalışmaz.

4. Adım: Hydrawise Yazılımına Erişim

Hydrawise uygulamasını Apple® App Store veya Google Play™ Store'dan indirin veya hydrawise.com adresinde oturum açın.



hunter.direct/HydrawiseiOS



hunter.direct/HydrawiseAndroid



5. Adım: Kontrol Ünitenizi Ekleme

Yeni Hydrawise hesabı kullanıcısı:


1. Uygulamanızda veya hydrawise.com'da yeni bir hesap açın.
2. Kaydı yaptıktan sonra, hesabınıza gönderilen e-postadaki “Başlayalım” düğmesine tıklayın.
3. Hydrawise uygulamanızdaki veya web sitenizin ekranındaki “Başlayalım” düğmesine tekrar tıklayın.
4. X2 kontrol ünitenizi Hydrawise hesabınıza eklemek ve Wi-Fi'ye bağlanmak için tüm adımları izlemeye devam edin.

Mevcut Hydrawise hesabı kullanıcısı:

1. Hydrawise uygulamanızda veya web sitesinde oturum açın.
2. Hesabım menüsü altındaki “Kontrol Ünitelerim” bölümüne gidin.
3. Kontrol Ünitelerim listesinin altındaki + simgesine tıklayın.
4. X2 kontrol ünitenizi Hydrawise hesabınıza eklemek ve Wi-Fi'ye bağlanmak için tüm adımları izlemeye devam edin.




Apple ve Apple logosu Apple Inc.'in ABD ve diğer ülkelerde kayıtlı ticari markasıdır. App Store, Apple Inc. şirketinin hizmet markasıdır, Google logosu, Android ve Google Play, Google LLC'nin ticari markalarıdır.

WAND'ı Fabrika Ayarlarına Sıfırla




1. WAND düğmesini 5 saniye boyunca basılı tutun. Kontrol ünitesinin LCD ekranında "Fdr" (fabrika ayarlarına sıfırla) yazısı görünecektir.
2. Modül LED ışığı kapanacaktır.
3. Kalıcı amber renk LED görüldüğünde  ve kontrol ünitesinin LCD ekranında "bitti" yazıldığında düğmeyi bırakın.
4. WAND'ı Wi-Fi'ye yeniden bağlamak için Hydrawise kontrol ünitesi ayarları hesap sayfanızdaki çevrimiçi kurulum sihirbazına geri dönün.

Hızlı Sorun Giderme İpuçları

Düz LED Rengi:

-  WAND, kullanıcının Wi-Fi giriş bilgilerini eklemesini bekliyor.
-  Kontrol Ünitesi Çevrimiçi ve Hydrawise sunucusuna bağlı.
-  Yanlış Wi-Fi şifresi girildi veya Wi-Fi ağı kayboldu.
- 5. Wi-Fi sinyali aralığında olun ve akıllı telefonunuzla doğrulayın.
- 6. Doğru Wi-Fi ağ adını ve parolasını kullandığınızı doğrulayın.
- 7. Wi-Fi ağının 2.4 GHz ve 5 GHz kullandığını doğrulayın.

Yanıp sönen LED Rengi:

-  1 yanıp sönmeye, WAND Bluetooth® eşleştirme modundadır.
-  2 yanıp sönmeye, WAND'ın "SAP" (Kolay Erişim Noktası) modundadır.
-  3 yanıp sönmeye, WAND'ın "Pbc" yönlendirici (router) destekli (WPS) modundadır.

Hydrawise kontrol ünitesi ayarları hesap sayfanızda bulunan Wi-Fi yönergeleri için çevrimiçi kurulum sihirbazına bakın.

Bluetooth® sözcük işareti ve logoları Bluetooth SIG, Inc.'ye ait tescilli ticari markalardır ve Hunter Industries'in bu markalara ilişkin tüm kullanımları lisans kapsamındadır.

Müşterilerimizin başarılarına katkıda bulunmak bizim en büyük motivasyonumuzdur. Yeniliklere ve mühendisliğe olan tutkumuz gerçekleştirdiğimiz faaliyetlere dayanır. Verdiğimiz benzersiz destek sayesinde, önümüzdeki uzun yıllar boyunca Hunter ailesinin bir ferdi olmaya devam edeceğinizi ümit ediyoruz.



Gregory R. Hunter, Hunter Industries CEO'su



Gene Smith, Başkan, Peyzaj Sulaması ve Dış Mekan Aydınlatma

HUNTER INDUSTRIES INCORPORATED | *Built on Innovation®*

1940 Diamond Street, San Marcos, California 92078, ABD

hunterindustries.com

© 2019 Hunter Industries Inc. Hunter, Hunter logosu ve diğer tüm ticari markalar ABD ve diğer ülkelerde Hunter Industries'e aittir.