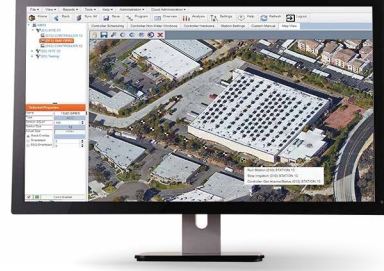


# IMMS™ ÇEVİRİMİÇİ

Web veya sunucu tabanlı IMMS yazılım paketi ile Hunter ACC kontrol ünitelerinin ve aksesuarlarının merkezi kontrolünü basitleştirin.

## KILIT AVANTAJLAR

- Tarayıcı tabanlı programlama ve iletişim yazılımı
- Bulut erişimi veya kullanıcı tarafından barındırılan kurumsal sürümler mevcut
- İsteğinize uygun, harita tabanlı navigasyonlu grafiksel kullanıcı arayüzü
- Debi izleme ve raporlama
- Alarm raporlama ve ayrıntılı sulama geçmiş raporları
- Mobil cihazınıza alarmların otomatik olarak SMS ile bildirilmesi
- Mobil görünüm, anında durum güncellemeleri ve hızlı komut işlevleri sağlar
- Hücresel bağlantı, Ethernet, UHF telsiz ve kablolu bağlantı seçenekleri
- Yönetim sistemlerine özel entegrasyonu için kullanılabilen API kodları
- Akıllı su tasarrufu için dahili Solar Sync™ yapısı
- Birden fazla erişim seviyesine sahip kullanıcı yönetimi



Arka plan harita grafikleriyle merkezi kontrol ünitenize görsel bir boyut ekleyin

## ÇALIŞMA TEKNİK ÖZELLİKLERİ

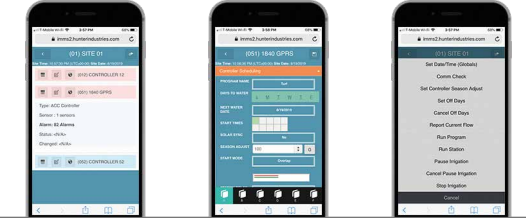
- Çoğu modern tarayıcıda çalışır (Internet Explorer® artık desteklenmemektedir ve tüm ekranlarda doğru göstermeyebilir)
- Web sunuculu uygulama için güvenli internet bağlantısı

## KULLANICI MONTAJLI OPSİYONLAR

- Solar Sync akıllı hava sensörleri, kontrol ünitesi başına bir adet
- Flow-Sync, WFS ve diğer onaylı dahili debi sensörü

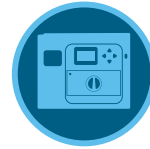
## İLETİŞİM SEÇENEKLERİ

- Hücresel (varsa, LTE veya 3G)
- RJ-45 bağlantılı Ethernet
- UHF telsiz veya sabit kablo üzerinden paylaşılan bağlantılar
  - Sabit kablo, GCBL kablosu yoluyla 20 mA



IMMS donanımlı kontrol ünitelerini akıllı telefonunuzdan izleyin ve bunlara komut verin

Şununla uyumludur:



ACC  
Kontrol Ünitesi  
Sayfa 124



ROAM Uzaktan  
Kumanda  
Sayfa 137  
ROAM XL Uzaktan  
Kumanda  
Sayfa 138



Solar Sync  
Sensörü  
Sayfa 146

Internet Explorer, Microsoft Corporation'ın ticari markasıdır.

## İLETİŞİM MODEL TABLOSU

Model	Açıklama
ACC-COM-GPRS-E*	Çoklu kontrol ünitesi hücresel bağlantı
ACC-COM-LAN	Ethernet bağlantısı
ACC-COM-HWR	Telsiz ve kablolu bağlantı, şunlarla kullanılır: <ul style="list-style-type: none"><li>RAD3 UHF telsiz (anten gerektirir)</li><li>ACC-HWIM Sabit kablo terminali ve sürücü (kablo gerektirir)</li></ul>

NOT:

\*Aylık hücresel hizmet paketi gerektirir

## İLETİŞİM AKSESUARLARI MODEL TABLOSU

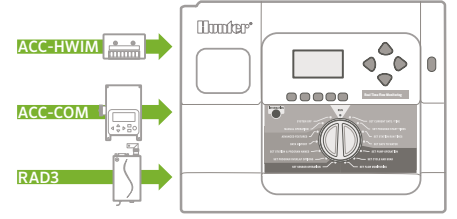
Model	Açıklama
GCBL-XXX SABIT KABLO	Feet cinsinden uzunluk için -100, -300, -500 ekleyin (30, 90, 150 m)
IMMS-ANT2	Plastik ayaklı kapağı için anten
IMMS-ANT3	Duvar veya direk montajı için anten
IMMS-ANTYAGI3	Yüksek verimliliğe sahip yönlü anten (direk montajı)
RA-5M	Yüksek çekimli çok yönlü baz anteni (çatı veya direk montajı)
APPBRKT2	Plastik ayaklı kontrol üniteleri için iletişim modülü braketi

**ACC ARAYÜZÜ İÇİN İLETİŞİM SEÇENEKLERİ**

Model	Amaç
<b>ACC-COM-HWR</b> = Kablo/telsiz modülü*	Kablolu ve telsiz haberleşme seçeneklerini destekler
<b>ACC-COM-LAN</b> = Ethernet modülü*	Yerel kontrol üniteleriyle kablolu ve telsizli paylaşımına ek olarak Ethernet ağlarında TCP/IP'yi destekler
<b>ACC-COM-GPRS-E</b> = GPRS hücresel veri modülü*	Yerel kontrol üniteleriyle kablo ve telsiz paylaşımına ek olarak GPRS telefon üzerinden mobil veri bağlantısını destekler

NOT:

\* Telsiz ve kabloyu da destekler

**ACC duvara monte iletişim bileşenleri****KULLANICI MONTAJLI OPSİYONLAR (AYRI AYRI BELİRLEYİN)**

Model	Açıklama	Amaç	
<b>ACC-HWIM</b>	Kablolu bağlantılar için sabit kablolu arayüz modülü gereklidir	Kablolu bağlantılar için aşırı akım korumalı terminaller sağlar	
<b>RAD460INT</b>	UHF telsiz modülü (uluslararası), 440-480 MHz; diğer uluslararası frekans aralıkları için fabrikaya danışın	Sadece uluslararası bağlantılar için kablosuz bağlantılara yönelik UHF radyo modülü (lisans ve anten gereklidir ve dahil değildir)	
<b>APPBRKT2</b>	Daha yeni plastik ayaklılar için iletişim aparatı (Nisan 2017)	Yeni stil plastik ayaklı iletişim modüllerini ve aksesuarlarını tutar	
Model	Açıklama	Opsiyonlar	Amaç
<b>IMMS-CCC</b>	Kablolu merkezi arayüz	Yok = 120 VAC (Kuzey Amerika) E = 230 VAC (Avrupa/uluslararası güç) A = 230 VAC (Avustralya)	Doğrudan kablo (GCBL kablosu) ile sahaya bağlantı için kablolu merkezi arayüz
<b>GCBL*</b>	100 = 30 m 300 = 90 m 500 = 150 m		Tüm IMMS kablo iletişimleri için kablo

NOT:

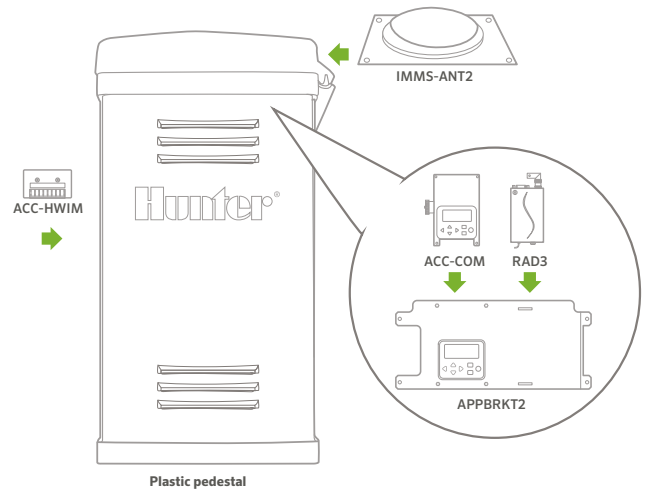
\* GCBL, 300 m'lik artışlarla kullanılabilir (1,200 m'ye kadar)

**RADYO ANTEN SEÇENEKLERİ (AYRI AYRI BELİRTİN)**

Model	Açıklama
<b>IMMS-ANT2</b>	Çok yönlü anten ACC plastik ayaklı kapağa uyar
<b>IMMS-ANT3</b>	Duvar veya direk montajı için çok yönlü anten
<b>IMMS-ANTYAGI3</b>	Direk montajı için yüksek verimli yönlü anten
<b>RA5M</b>	Çatı veya direk montajı için yüksek çekimli çok yönlü direk anteni

**Smart WaterMark**

Solar Sync sensörüyle kullanıldığında sorumlu bir su tasarrufu aracı olarak tanınır

**ACC plastik ayaklı iletişim bileşenleri**